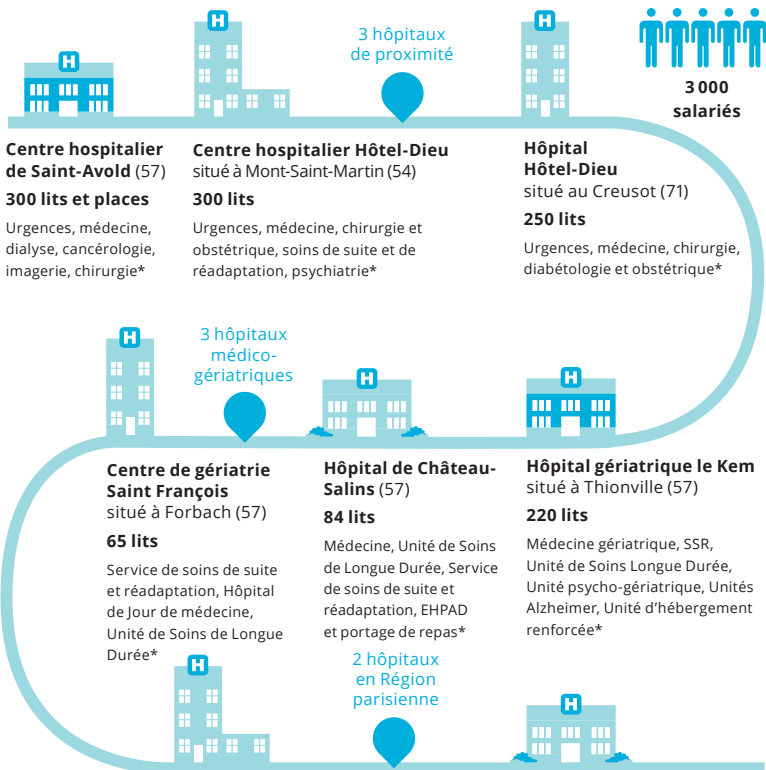




## FAVORISONS L'ACCÈS AUX SOINS POUR TOUS

### Le GROUPE SOS Santé gère 8 hôpitaux :



\*Liste non exhaustive des spécialités des hôpitaux



## À propos de GROUPE SOS Santé

- › La mise en place d'un projet médical dynamique place nos établissements **référents sur leur territoire** et leur donne les moyens d'assurer leur pleine mission d'hôpital de proximité **répondant aux besoins de la population concernée**.
- › Non lucrative, notre organisation propose une offre de soins performante, **centrée sur les besoins de la personne et accessible quel que soit le niveau de revenus**. Nous contribuons au maintien de services de soins utiles à la population sur des territoires parfois menacés par le phénomène de « désertification médicale ».
- › Grâce à la diversité de ses actions et à son savoir-faire, le **GROUPE SOS** répond toujours plus efficacement aux enjeux de notre société.

## Le GROUPE SOS Santé est l'un des cinq métiers du GROUPE SOS

### Il gère également :

- 4** Services de Soins Infirmiers À Domicile (SSIAD) sur Paris (75), Pierrefitte (93), Forbach (57) et Mont-Saint-Martin (54)
- 1** Centre d'Action Médico-Sociale Précoce (CAMSP) sur Saint-Avold (57)
- 2** Instituts de Formation des Aides-Soignants (IFAS) sur Mont-Saint-Martin (54) et Saint-Avold (57)

## LE GROUPE SOS

Avec **14 000 salariés** et 350 établissements, le **GROUPE SOS** est une des premières entreprises sociales européennes. Depuis plus de 30 ans, il met **l'efficacité économique** au service de **l'intérêt général**. Il répond ainsi aux **enjeux de société** de notre époque en développant des solutions innovantes dans ses cinq cœurs de métier : **jeunesse, emploi, solidarités, santé, seniors**. Chaque année, les actions du GROUPE SOS ont un impact sur **plus d'un million de personnes**.

GROUPE SOS Santé  
47, rue Haute Seille - 57000 Metz  
Tél. : 03 87 22 21 13  
Contact : [dg.sante@groupe-sos.org](mailto:dg.sante@groupe-sos.org)  
[www.groupe-sos.org](http://www.groupe-sos.org)

Chaîne YouTube : GROUPE SOS Santé

